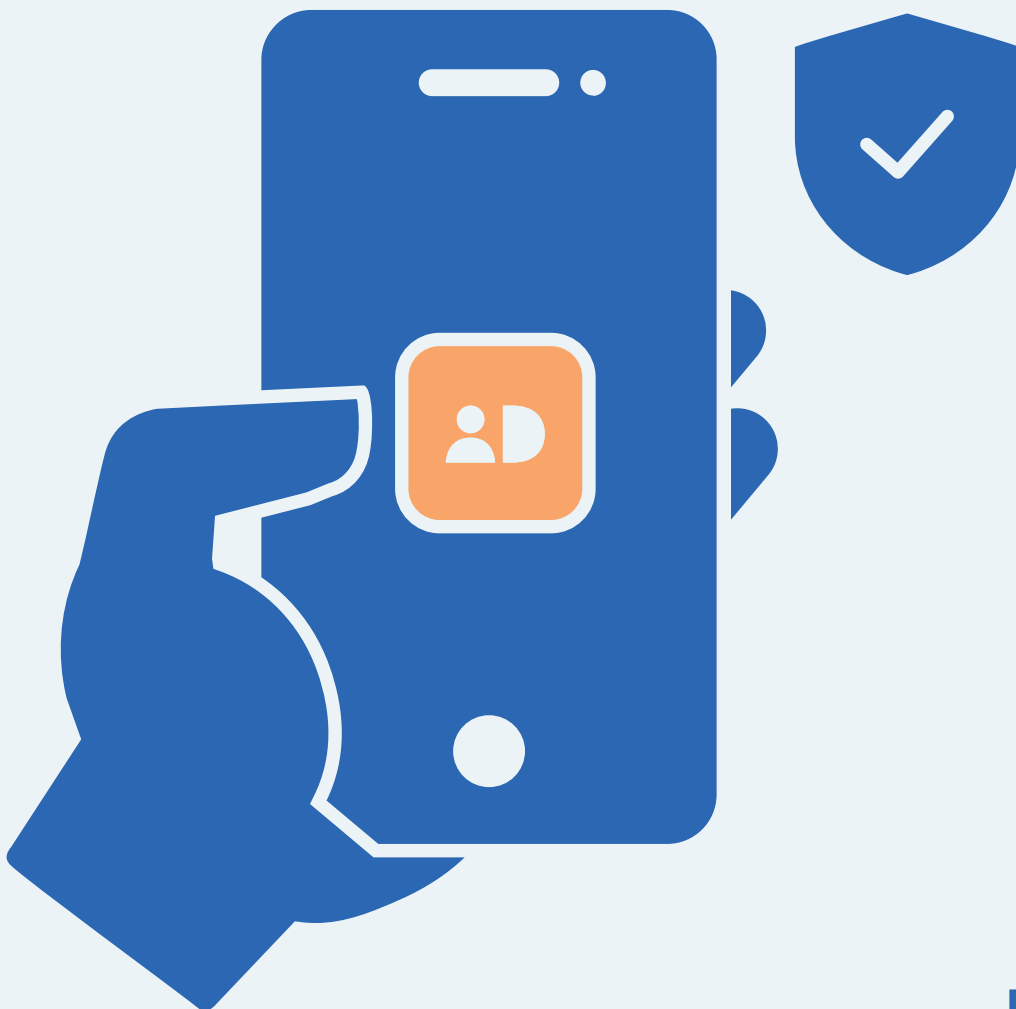


Sådan bruger du MitID app, når du er på mobilen

– når du fx skal logge ind eller godkende



Sådan bruger du MitID app

MitID er Danmarks digitale ID – og dét, du skal bruge, når du fx skal overføre penge i netbank eller logge på borger.dk.

Der er flere forskellige måder at godkende med MitID på. En af dem er ved hjælp af MitID app.

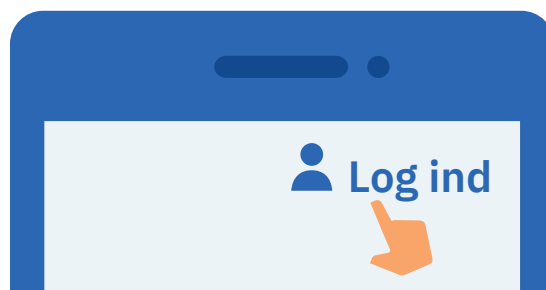


Her er en trin for trin-vejledning i, hvordan du bruger MitID app til at logge ind fra mobilen, fx på borger.dk.

1. Tryk for at logge ind

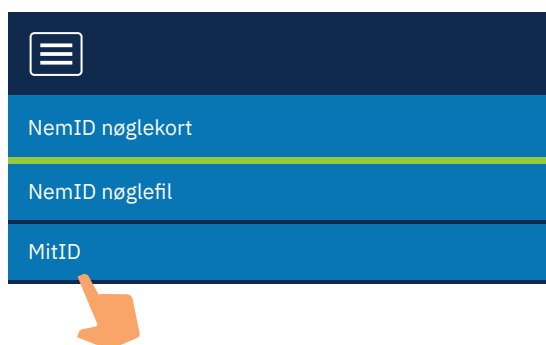
Gå ind på den hjemmeside, hvor du vil logge ind. Tryk i menuen for at logge ind. Typisk finder du menupunktet øverst på skærmen.

Det kan fx hedde 'Log ind', 'Min side' eller 'Mit overblik'.



2. Vælg 'MitID'

Tryk på menu-ikonet i toppen og vælg 'MitID'.



3. Vent, mens der oprettes forbindelse

Der oprettes forbindelse til MitID. Du kan se, at hjulet roterer.



4. Indtast dit bruger-ID

Indtast dit bruger-ID i feltet. Tryk herefter på 'Fortsæt'. Del det ikke med andre – med mindre du selv kontakter supporten.

BRUGER-ID

signesnye#id

FORTSÆT



5. Vent, mens anmodningen om at logge ind bliver sendt

Anmodningen om at logge ind bliver sendt til din MitID app.

Log på hos [Borger.dk](https://borger.dk)

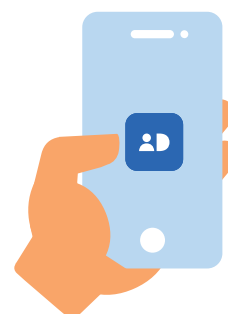
MitID 

Åbn MitID app og godkend



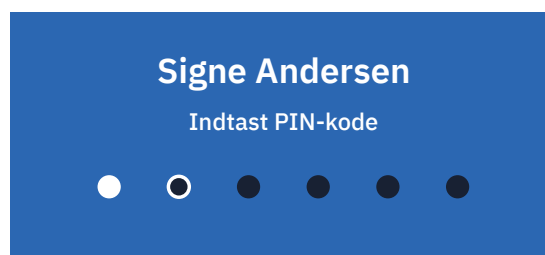
6. Åbn MitID appen på din mobil

Find din mobil frem og åbn MitID appen ved at trykke på MitID app-ikonet.



7. Indtast din PIN-kode

Indtast din PIN-kode. Hvis du har valgt at bruge fingeraftryk eller ansigtsgenkendelse, kan du bruge det. Del aldrig din PIN-kode med andre.



8. Læs, hvad du er ved at godkende

Læs altid, hvad du er ved at godkende med MitID – og at det svarer til det, som du ønsker at gøre.

borger.dk

Godkend følgende?

Log on



9. Se i din MitID app, at du har godkendt

Du kan se, at du har godkendt med MitID, når skjoldet får et flueben. Nu kan du lukke appen og gå tilbage til borger.dk i din browser.



10. Se i MitID-boksen, at du har godkendt

Du kan se, at du har godkendt med MitID, når skjoldet får et flueben. Herefter bliver du automatisk viderestillet og er nu logget ind.

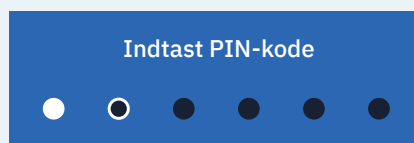


Pas på MitID

MitID lever op til de nyeste standarder for sikkerhed. Men du har stadig ansvar for at passe godt på dit personlige MitID:



Udlever **aldrig** din MitID app til andre, med mindre I deles om den husstanden, og I har hvert jeres bruger-ID og PIN-kode.



Vis **aldrig** din kode til andre.

BRUGER-ID

signesnye#id

Del **aldrig** dit bruger-ID med andre – undtagen med supportten, hvis du selv kontakter den.



Godkend **aldrig** noget med MitID på baggrund af fx et opkald, e-mail eller besøg fra nogen, der udgiver sig fra at være din bank, fra supportten eller noget tredje.

Log på [Borger.dk](#)



FORTSÆT



Læs **altid**, hvad du er ved at godkende med MitID.

Læs mere om MitID app her:
MitID.dk/app-hjaelp

