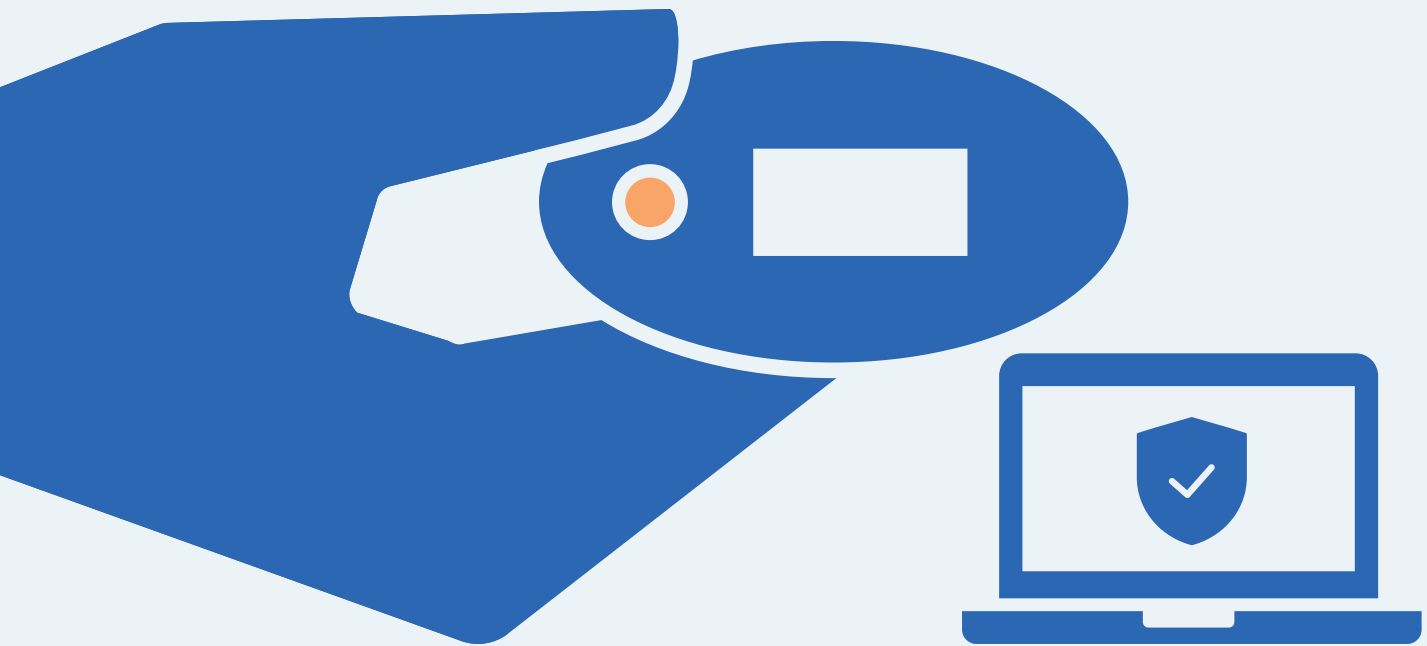


Sådan bruger du MitID kodeviser

– når du fx skal logge ind eller godkende



Sådan bruger du MitID kodeviser

MitID er Danmarks digitale ID – og dét, du skal bruge, når du fx skal overføre penge i netbank eller logge på borger.dk.

Der er flere forskellige måder at godkende med MitID på. En af dem er ved hjælp af MitID kodeviseren.



Her er en trin for trin-vejledning i, hvordan du bruger MitID kodeviser til at logge ind, fx på borger.dk.

1. Klik for at logge ind

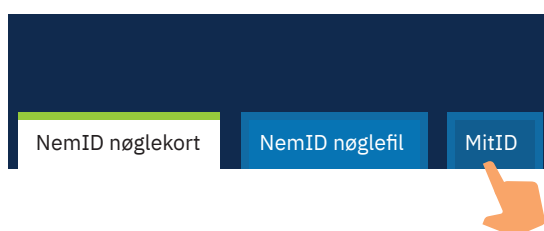
Gå ind på den hjemmeside, hvor du vil logge ind. Klik i menuen for at logge ind. Typisk finder du menupunktet øverst til højre på skærmen.

Det kan fx hedde 'Log ind', 'Min side' eller 'Mit overblik'.



2. Vælg 'MitID'

Klik på fanen 'MitID' i højre side.



3. Vent, mens der oprettes forbindelse

Der oprettes forbindelse til MitID. Du kan se, at hjulet roterer.



4. Indtast dit bruger-ID

Indtast dit bruger-ID i feltet. Klik herefter på 'Fortsæt'. Del det ikke med andre – med mindre du selv kontakter supporten.

BRUGER-ID

signesnye#id

FORTSÆT



5. Indtast din adgangskode

Indtast din adgangskode i feltet. Klik herefter på 'Fortsæt'. Del den ikke med andre.

ADGANGSKODE

.....

Vis

FORTSÆT



6. Læs, hvad du er ved at godkende

Læs altid, hvad du er ved at godkende med MitID – og at det svarer til det, som du ønsker at gøre.

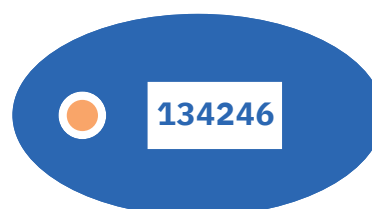
Log på hos [Borger.dk](#)

MitID

ENGANGSKODE

7. Se engangskoden på din kodeviser

Hold din kodeviser, så knappen er til venstre for dig. Tryk på knappen.



8. Indtast engangskoden fra din kodeviser i felterne på skærmen

Indtast engangskoden på 6 cifre fra kodeviser-skærmen i de 6 felter på skærmen. Klik herefter på 'Fortsæt'.

ENGANGSKODE

1	3	4	2	4	6
---	---	---	---	---	---

FORTSÆT →



9. Se på skjoldet, at du har godkendt med MitID

Du kan se, at du har godkendt med MitID, når skjoldet får et flueben. Herefter bliver du automatisk viderestillet og er nu logget ind.



Pas på MitID

MitID lever op til de nyeste standarder for sikkerhed. Men du har stadig ansvar for at passe godt på dit personlige MitID:



Udlever **aldrig** din koderviser til andre.

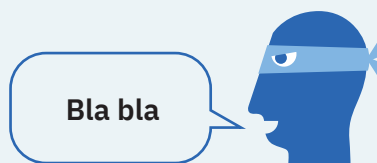


Vis **aldrig** din kodevisers engangskoder til andre.

BRUGER-ID

signesnye#id

Vis **aldrig** din adgangskode til andre.
Del heller **aldrig** dit bruger-ID med andre – undtagen med supporten, hvis du selv kontakter den.



Godkend **aldrig** noget med MitID på baggrund af fx et opkald, e-mail eller besøg fra nogen, der udgiver sig fra at være din bank, fra supporten eller noget tredje.

Log på [Borger.dk](#)

Mit 

FORTSÆT



Læs **altid**, hvad du er ved at godkende med MitID.

Læs mere om MitID kodeviser her:
MitID.dk/kodeviser-hjaelp

Mit 